

ЗНАКОМСТВО С КОМПАНИЕЙ



PACCAR PARTS
A PACCAR COMPANY

«РАССАР» – ЭТО КРУПНАЯ МЕЖДУНАРОДНАЯ СТРУКТУРА



«PACCAR PARTS»



PACCAR PARTS
A PACCAR COMPANY

**PACCAR
PARTS**

«PACCAR PARTS» ИМЕЕТ СЕТЬ ПРЕДСТАВИТЕЛЬСТВ ПО ВСЕМУ МИРУ

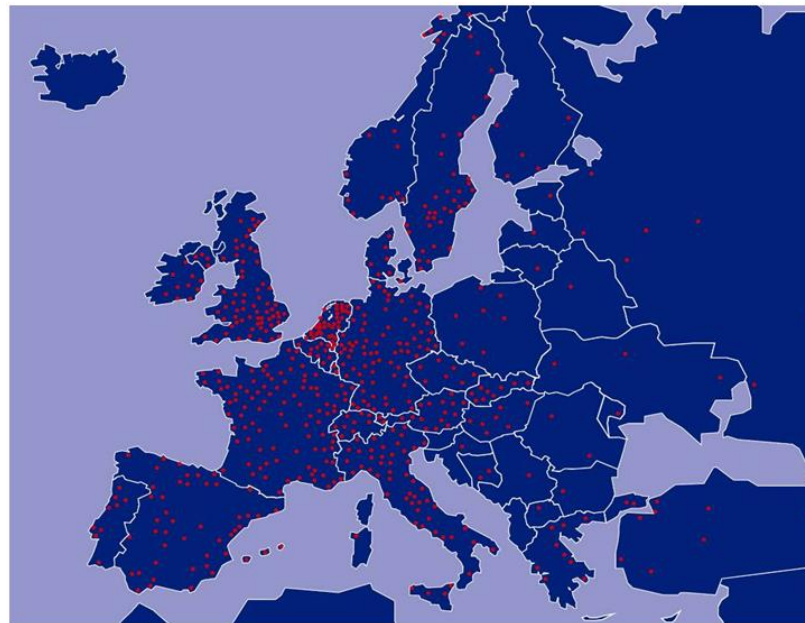


PACCAR PARTS
WORLDWIDE PARTS DISTRIBUTION NETWORK

RENTON, WA USA
ROCKFORD, IL USA
TORONTO, ON CAN
MONTREAL, QC CAN
LANCASTER, PA USA
LEYLAND, GBR
LAS VEGAS, NV USA
OKLAHOMA CITY, OK USA
SAN LUIS POTOSI, MEX
SANTIAGO, CHL
PONTA GROSSA, BRA
BAYSWATER, AUS
MADRID, ESP
BUDAPEST, HUN
LEYLAND, GBR
EINDHOVEN, NLD
MOSCOW, RUS

Штат сотрудников	1 400 чел.
Кол-во оптовых складов	17
Кол-во дилерских центров	1 900
Кол-во заказов/год	1 200 000

ЕВРОПЕЙСКАЯ СЕТЬ



более 1000 центров

ПРОДУКЦИЯ: ОСНОВНЫЕ БРЕНДЫ



PACCAR



DAF



ОРИГИНАЛЬНЫЕ ЗАПЧАСТИ «РАССАР»



PACCAR
GENUINE PARTS



PACCAR
PARTS

ОРИГИНАЛЬНЫЕ ЗАПЧАСТИ «DAF»



DAF

ОРИГИНАЛЬНЫЕ АКССЕСУАРЫ «DAF»



ГРУППЫ ТОВАРОВ ПОД МАРКОЙ «TRP»



БРЕНДЫ КОМПАНИИ «TRP»



Собственный бренд

Официальные поставщики



ОРИГИНАЛЬНЫЕ ЗАПЧАСТИ ДЛЯ ГРУЗОВИКОВ ПОД МАРКОЙ «TRP»



• TRUCK PARTS



ОРИГИНАЛЬНЫЕ ЗАПЧАСТИ ДЛЯ АВТОПРИЦЕПОВ «TRP»



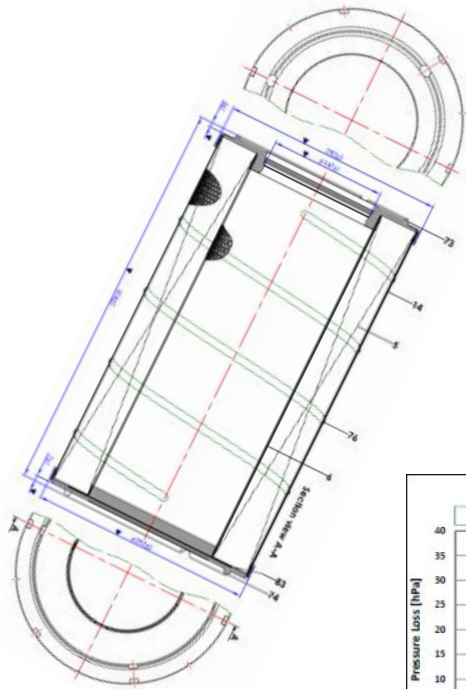
• TRAILER PARTS



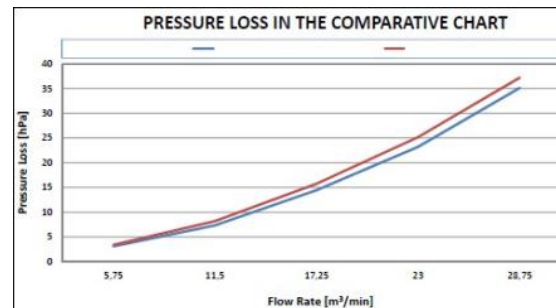
ПОЛНЫЙ АССОРТИМЕНТ ОРИГИНАЛЬНОЙ ПРОДУКЦИИ «TRP»



СИСТЕМА КОНТРОЛЯ КАЧЕСТВА «TRP»



Flow Rate [m³/min]	Pressure Loss [kPa]
5.75	~4
11.5	~8
17.25	~14
23	~22
28.75	~35



Part Name	3 pieces	Part No	5																																																	
number of parts	3 pieces	Manufacturer	SUNZEN																																																	
reference of parts	23x17x... 240	Gas Type	PROPANE																																																	
conditioning	14.10.2017	Test No	1119 616 00																																																	
Date	14.10.2017	Test Method	F-METHOD																																																	
<table border="1"> <thead> <tr> <th>Parameter</th> <th>Sample 1</th> <th>Sample 2</th> <th>Sample 3</th> <th>Sample 4</th> <th>Sample 5</th> <th>Average</th> </tr> </thead> <tbody> <tr> <td>flame height</td> <td>19 mm</td> <td>19 mm</td> <td>19 mm</td> <td>19 mm</td> <td>19 mm</td> <td>19 mm</td> </tr> <tr> <td>flame contact time</td> <td>15 s</td> <td>15 s</td> <td>15 s</td> <td>15 s</td> <td>15 s</td> <td>15 s</td> </tr> <tr> <td>flame thickness</td> <td>3.47 mm</td> <td>3.47 mm</td> <td>3.47 mm</td> <td>3.47 mm</td> <td>3.47 mm</td> <td>3.47 mm</td> </tr> <tr> <td>flame length</td> <td>148 mm</td> <td>145 mm</td> <td>145 mm</td> <td>145 mm</td> <td>145 mm</td> <td>145 mm</td> </tr> <tr> <td>flame height</td> <td>20 mm</td> <td>20 mm</td> <td>20 mm</td> <td>20 mm</td> <td>20 mm</td> <td>20 mm</td> </tr> <tr> <td>Drop away</td> <td>YES</td> <td>YES</td> <td>YES</td> <td>YES</td> <td>YES</td> <td>YES</td> </tr> </tbody> </table>				Parameter	Sample 1	Sample 2	Sample 3	Sample 4	Sample 5	Average	flame height	19 mm	19 mm	19 mm	19 mm	19 mm	19 mm	flame contact time	15 s	15 s	15 s	15 s	15 s	15 s	flame thickness	3.47 mm	3.47 mm	3.47 mm	3.47 mm	3.47 mm	3.47 mm	flame length	148 mm	145 mm	145 mm	145 mm	145 mm	145 mm	flame height	20 mm	20 mm	20 mm	20 mm	20 mm	20 mm	Drop away	YES	YES	YES	YES	YES	YES
Parameter	Sample 1	Sample 2	Sample 3	Sample 4	Sample 5	Average																																														
flame height	19 mm	19 mm	19 mm	19 mm	19 mm	19 mm																																														
flame contact time	15 s	15 s	15 s	15 s	15 s	15 s																																														
flame thickness	3.47 mm	3.47 mm	3.47 mm	3.47 mm	3.47 mm	3.47 mm																																														
flame length	148 mm	145 mm	145 mm	145 mm	145 mm	145 mm																																														
flame height	20 mm	20 mm	20 mm	20 mm	20 mm	20 mm																																														
Drop away	YES	YES	YES	YES	YES	YES																																														
<table border="1"> <thead> <tr> <th>Before testing</th> <th>After testing</th> </tr> </thead> <tbody> <tr> <td></td> <td></td> </tr> </tbody> </table>				Before testing	After testing																																															
Before testing	After testing																																																			
results F-1																																																				
Observation Flame does not reach upper mark, i.e. flame extinguishes before																																																				

ОРИГИНАЛЬНЫЕ ТОРМОЗНЫЕ КОЛОДКИ



ТЕСТИРОВАНИЕ ФИРМЕННЫХ ДЕТАЛЕЙ

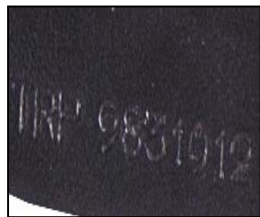
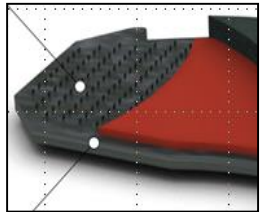


Самым суровым из возможных динамических испытаний, которым подвергают тормозные колодки и диски для определения их срока службы, является испытание на износ, в ходе которого детали заставляют беспрерывно работать, меняя скорость и температуру.

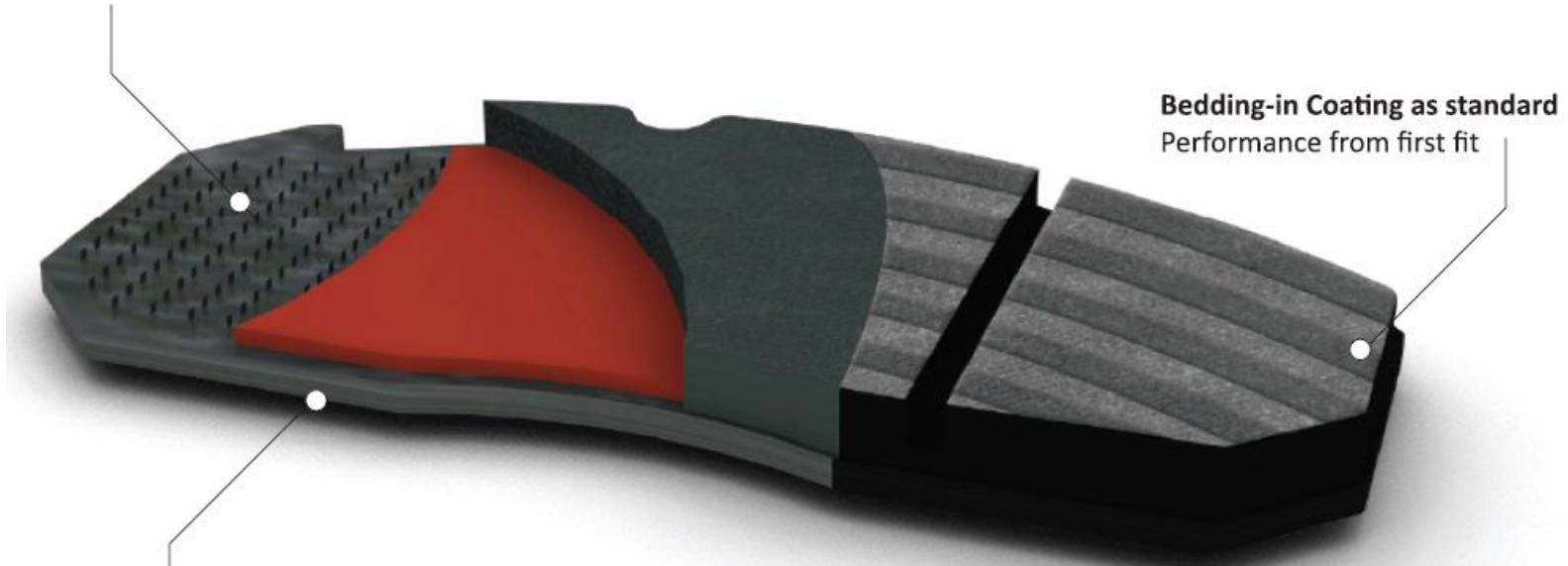
Испытание продолжается в течение **8 дней подряд**, каждая деталь проходит порядка **5 000 циклов торможения**. Такую нагрузку выдерживают лишь наиболее износоустойчивые материалы.

Результаты, которые по итогам испытаний демонстрируют фирменные тормозные колодки TRP, оказываются лучше допустимых контрольных показателей, применяемых на предприятиях DAF. Условия проведения испытаний максимально приближены к реальным, крайне жёстким условиям эксплуатации.

ТЕСТИРОВАНИЕ ФИРМЕННЫХ ДЕТАЛЕЙ



'Steel Peel'
Retention System

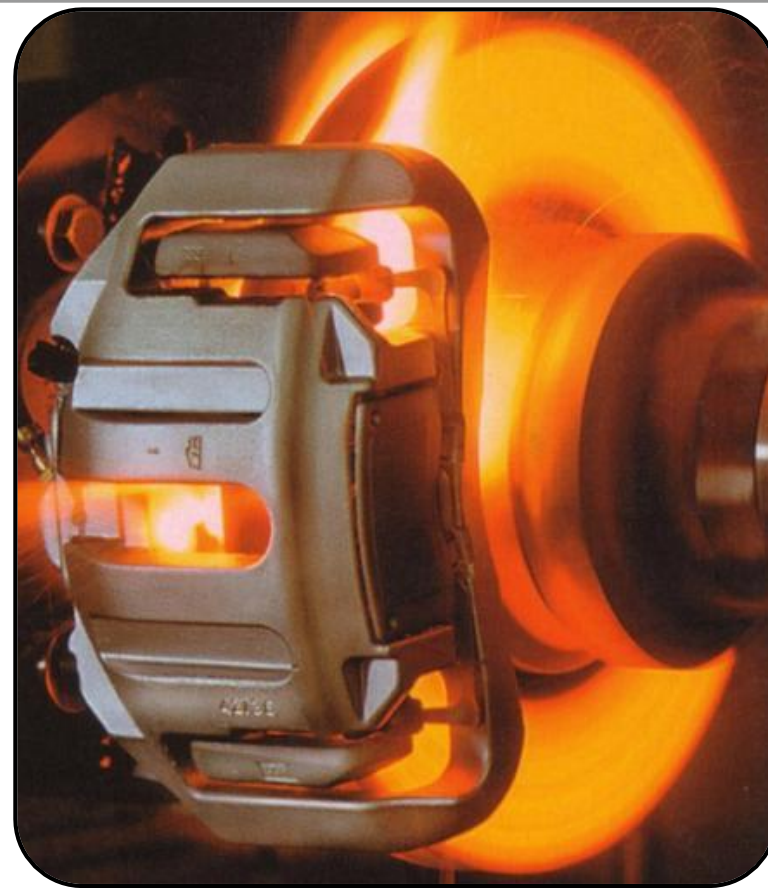


Bedding-in Coating as standard
Performance from first fit

OE thickness backplates

Maximum resistance to bend and flex. Ensures reduction in hot spotting and presents full pad face to the disc

ТЕСТИРОВАНИЕ ФИРМЕННЫХ ДЕТАЛЕЙ



ОРИГИНАЛЬНЫЕ ФИЛЬТРЫ «TRP»



ТЕСТИРОВАНИЕ ФИРМЕННЫХ ДЕТАЛЕЙ



ТЕРМОСТАРЕНИЕ ISO 188

КПД 99,94% по ISO 19438

КПД и ёмкость ISO 19438

КПД и ёмкость ISO 4548-12

Испытание на разрушение смятием и пылеёмкость ISO 5011

Сопротивление разрыву ISO 2758 и ISO 554

Потеря давления ISO 4548/1_1997

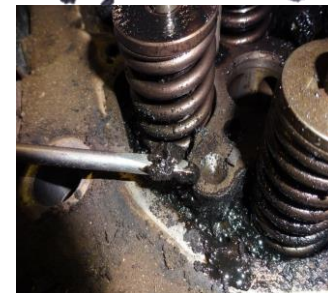
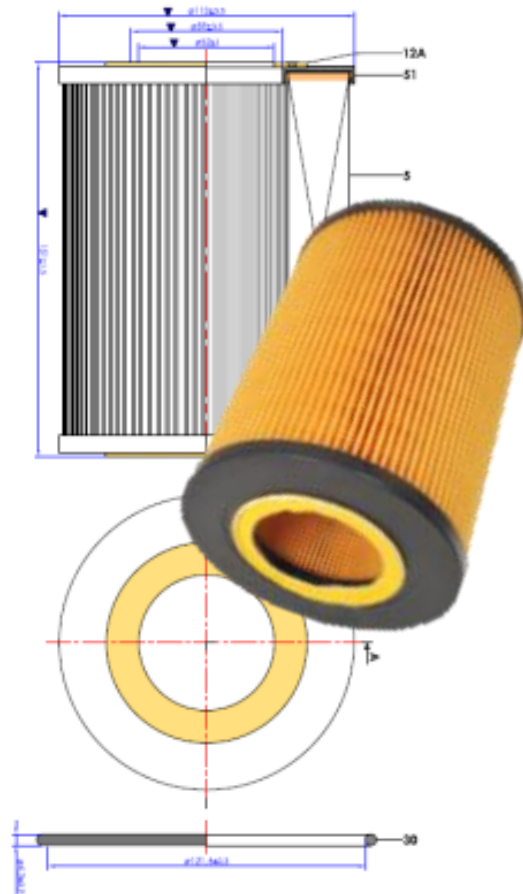
Термостарение ISO 188

Класс огнестойкости F1

Отделение воды ISO 16332

Тип и поставщик среды согласно требованиям оригинального производителя

ТЕСТИРОВАНИЕ ФИРМЕННЫХ ДЕТАЛЕЙ



ФИРМЕННОЕ КАЧЕСТВО «TRP»



- ПЛАН ПО ВЫПУСКУ ПРОДУКЦИИ
 - УТВЕРЖДАЕТСЯ ПРАВЛЕНИЕМ КОМПАНИИ
 - СОСТАВЛЯЕТСЯ С УЧЁТОМ НОВЫХ РАЗРАБОТОК



- НОВЫЕ РАЗРАБОТКИ
 - С УЧАСТИЕМ ТЕХНОЛОГОВ
 - ПЛАН ИСПЫТАНИЙ СОСТАВЛЯЕТСЯ СОВМЕСТНО С ТЕХНИЧЕСКИМ ОТДЕЛОМ



- ВСЕСТОРОННИЕ ИСПЫТАНИЯ
 - ПО АКТУАЛЬНЫМ ОТРАСЛЕВЫМ СТАНДАРТАМ
 - В СЕРТИФИЦИРОВАННОЙ ЛАБОРАТОРИИ TÜV ИЛИ TNO



- ГАРАНТИЯ
 - ГАРАНТИЙНЫЕ ЗАПЧАСТИ
 - РАСШИРЕННЫЕ СРОКИ ГАРАНТИИ

ЕВРОПЕЙСКАЯ ГАРАНТИЯ КАЧЕСТВА





...TRP на рынке более **20** лет ...Основной приоритет TRP

КАЧЕСТВО

... TRP является **Глобальным** брендом

...TRP занимает **3** место

>75 000 деталей в Европе

3 Единый центр